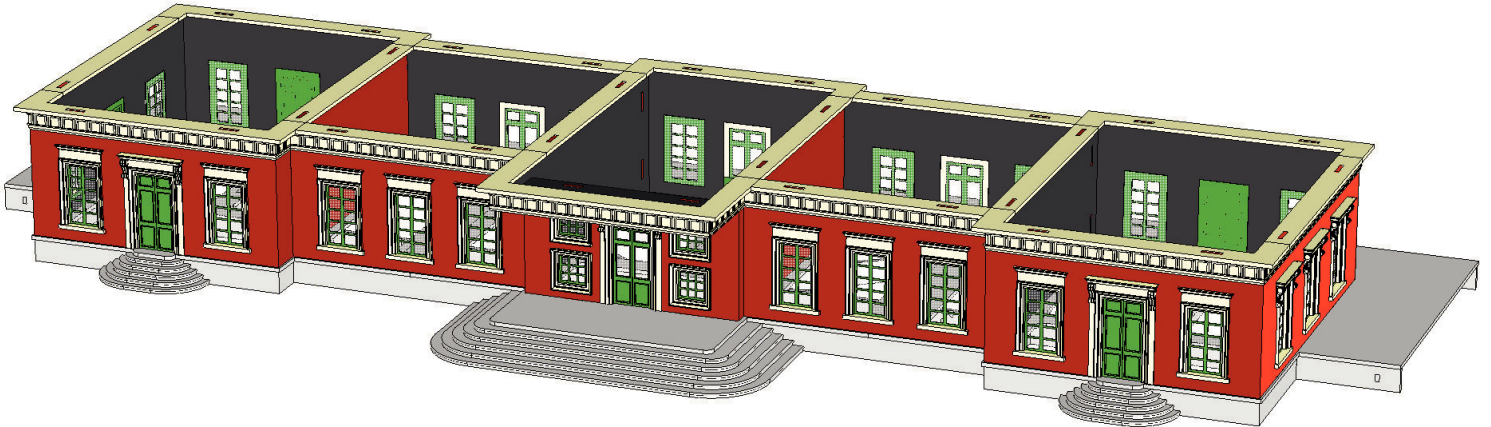


H0106 Estación de Molins de Rei

Zona 3: Cornisa superior

Unión zona 1 + zona 2 + zona 3



Infografía del resultado al terminar esta tercera parte

Introducción a la 3a parte:

En este manual encontrará todo lo necesario para el montaje de la tercera parte de la estación de Molins de Rei.

Preparación de las piezas:

Las piezas cortadas sobre metacrilato (blanco o transparente) poseen una capa plástica de protección en una o ambas caras. Dicha protección debe ser extraída con cuidado antes de proceder al pegado de dichas piezas. Dado que en las protecciones suele haber un número identificativo de las piezas escrito con rotulador negro, debe extraer la protección en el último momento.

Por otro lado, las piezas fabricadas con impresión 3D es posible que requieran ser pulidas un poco. Básicamente para evitar el efecto de las capas de impresión o para eliminar la primera capa (rebaba) Así mismo pulir con cuidado la superficie superior si lo considera necesario

Adhesivos:

Para pegar las piezas de metacrilato utilizar “adhesivo para plásticos rígidos” o bien cianocrilato en gel. Para pegar las piezas fabricadas con impresión 3D sobre PLA utilice exclusivamente cianocrilato en gel.

Pintura:

No es necesario aplicar imprimación, aunque si es necesario que el conjunto esté libre de grasa y polvo, limpio y seco.

Al ser el material plástico, es necesario no excederse con el disolvente, así pues, si pinta con pintura plástica es mejor dar dos capas finas que una gruesa y así evitar roturas del plástico por efecto del disolvente. Si pinta con spray tenga en cuenta que la cantidad de disolvente en el spray es mayor. Otra opción consiste en pintar con pintura acrílica que, a pesar que también contiene disolventes, la cantidad es mucho menor.

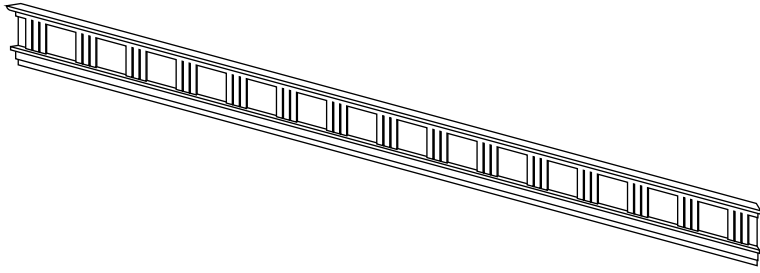
Proceso de montaje:

En esta tercera parte se va a montar la cornisa superior del edificio.

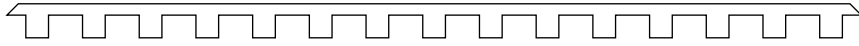
Esta cornisa está formada por tres piezas

- Primero pegar entre si la parte primera y segunda
- En segundo lugar pintar todos los conjuntos montados con esas dos partes
- A continuación pegar las piezas en su lugar
- y por último pintar y luego pegar la tercera cornisa que transcurre la parte superior de todos los muros

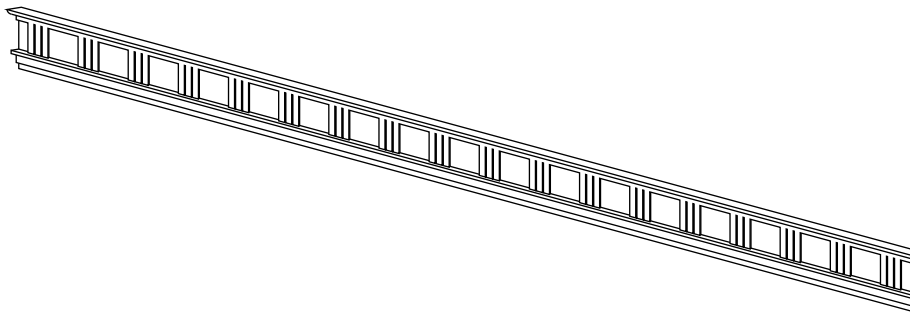
DESPIECE



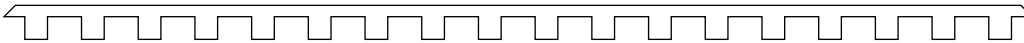
43
impresión 3D sobre PLA
1 unidad



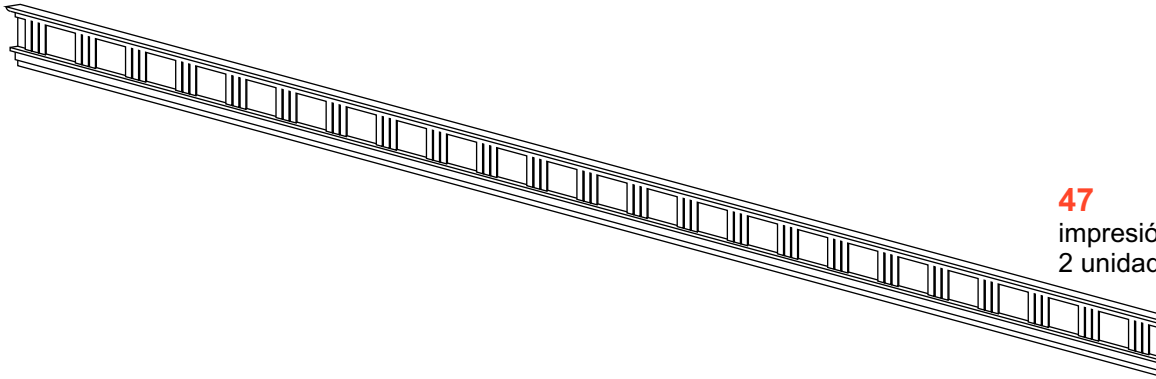
44
metacrilato transparente o blanco
calibre 1 mm
1 unidad



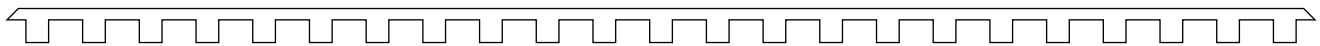
45
impresión 3D sobre PLA
4 unidades



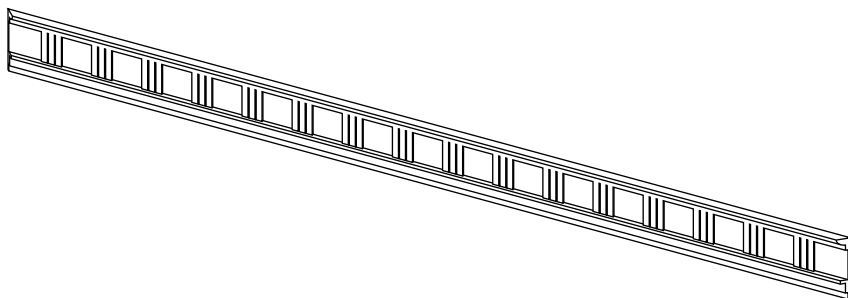
46
metacrilato transparente o blanco
calibre 1 mm
4 unidades



47
impresión 3D sobre PLA
2 unidades



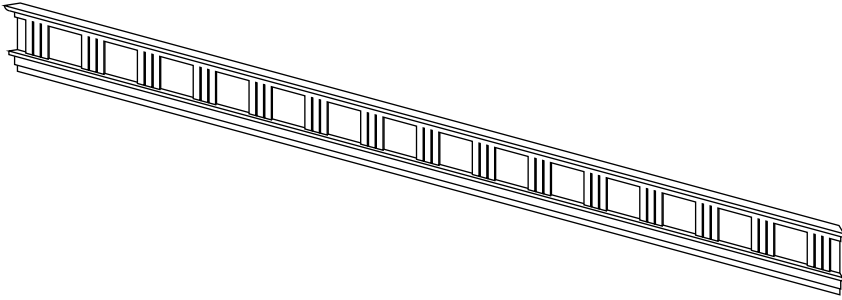
48
metacrilato transparente o blanco
calibre 1 mm
2 unidades



49
impresión 3D sobre PLA
4 unidades



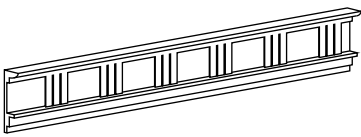
50
metacrilato transparente o blanco
calibre 1 mm
4 unidades



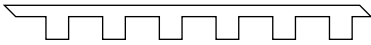
51
impresión 3D sobre PLA
1 unidad



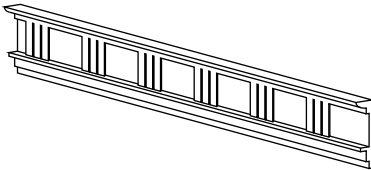
52
metacrilato transparente o blanco
calibre 1 mm
1 unidad



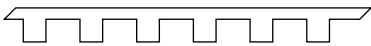
53
impresión 3D sobre PLA
1 unidad



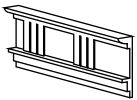
54
metacrilato transparente o blanco
calibre 1 mm
1 unidad



55
impresión 3D sobre PLA
1 unidad



56
metacrilato transparente o blanco
calibre 1 mm
1 unidad



57
impresión 3D sobre PLA
1 unidad



61
impresión 3D sobre PLA
2 unidades



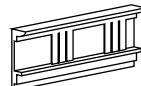
58
metacrilato transparente o blanco
calibre 1 mm
1 unidad



62
metacrilato transparente o blanco
calibre 1 mm
2 unidades



59
impresión 3D sobre PLA
2 unidades



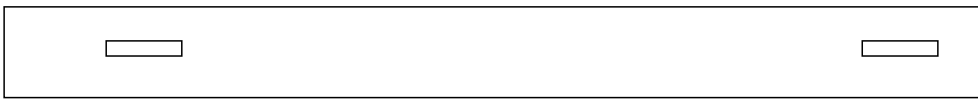
63
impresión 3D sobre PLA
1 unidad



60
metacrilato transparente o blanco
calibre 1 mm
2 unidades



64
metacrilato transparente o blanco
calibre 1 mm
1 unidad



65
metacrilato transp.
o blanco
calibre 2 mm
2 unidades



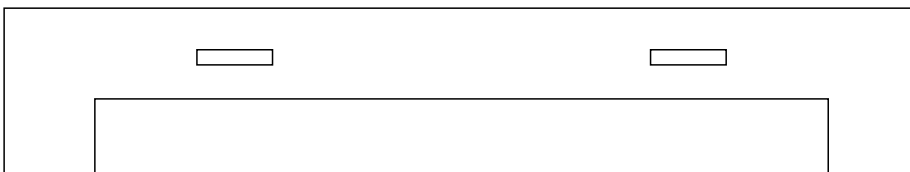
66
metacrilato transp.
o blanco
calibre 2 mm
2 unidades



67
metacrilato transp.
o blanco
calibre 2 mm
2 unidades



68
metacrilato transp.
o blanco
calibre 2 mm
4 unidades



69
metacrilato transp.
o blanco
calibre 2 mm
1 unidad



70
metacrilato transp.
o blanco
calibre 2 mm
1 unidad



71
metacrilato transp.
o blanco
calibre 2 mm
2 unidades



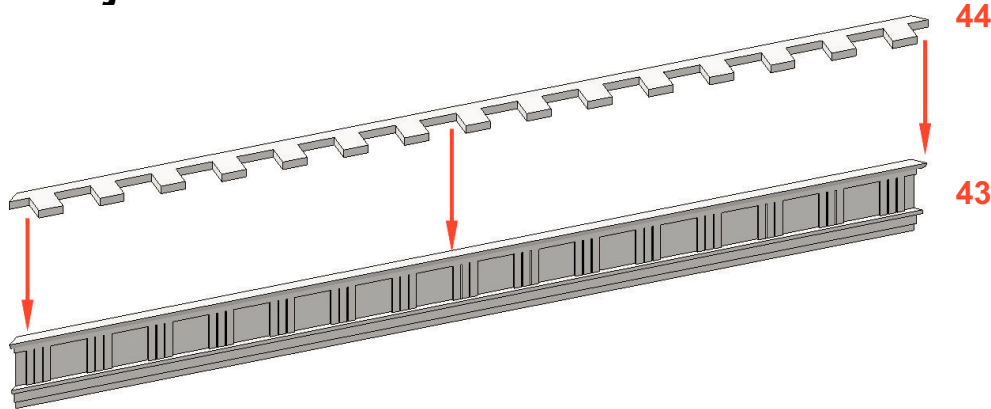
72
metacrilato transp.
o blanco
calibre 2 mm
2 unidades

Preparación de las piezas

Piezas de metacrilato transparentes o blancas : extracción del plástico protector y limado de posibles rebabas

Piezas realizadas con impresión 3D: corte con cutter de las rebabas de la primera capa y lijado superficial si es necesario.

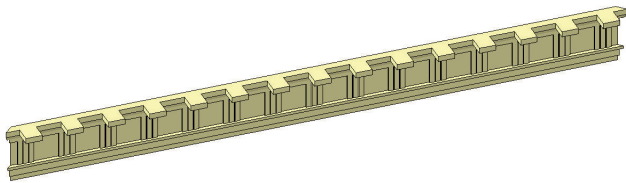
Montaje cornisa A - 1 unidad



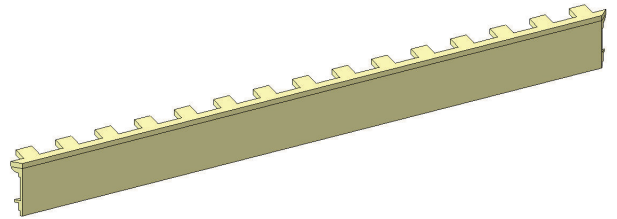
Unir las piezas sin pintar ajustando por detrás.

Pintar ahora el conjunto de color blanco hueso

^No es necesario pintar la parte superior dado que se pegará otra pieza encima de éstas

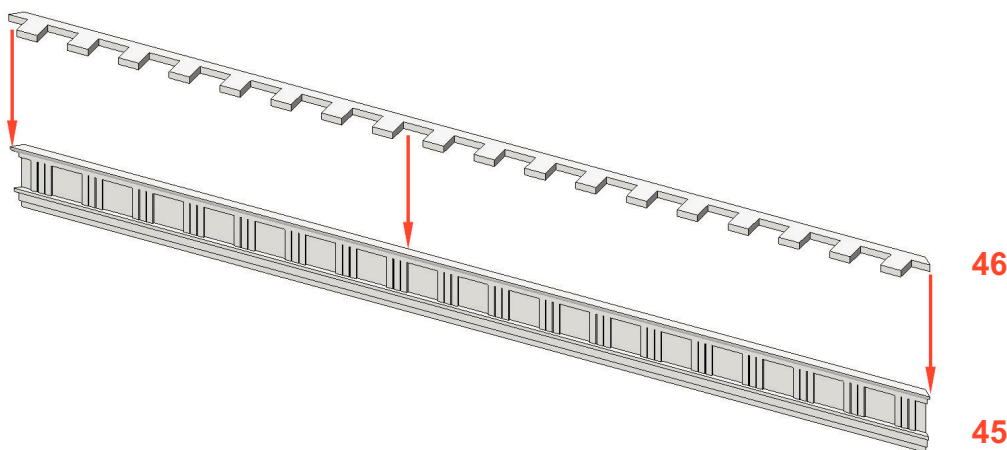


Vista frontal cornisa A terminada



Vista trasera cornisa A terminada

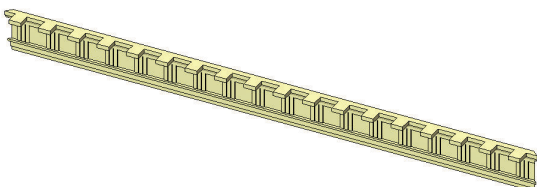
Montaje cornisa B - 4 unidades



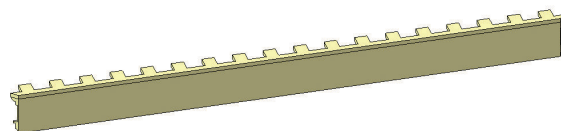
Unir las piezas sin pintar ajustando por detrás.

Pintar ahora el conjunto de color blanco hueso

^No es necesario pintar la parte superior dado que se pegará otra pieza encima de éstas

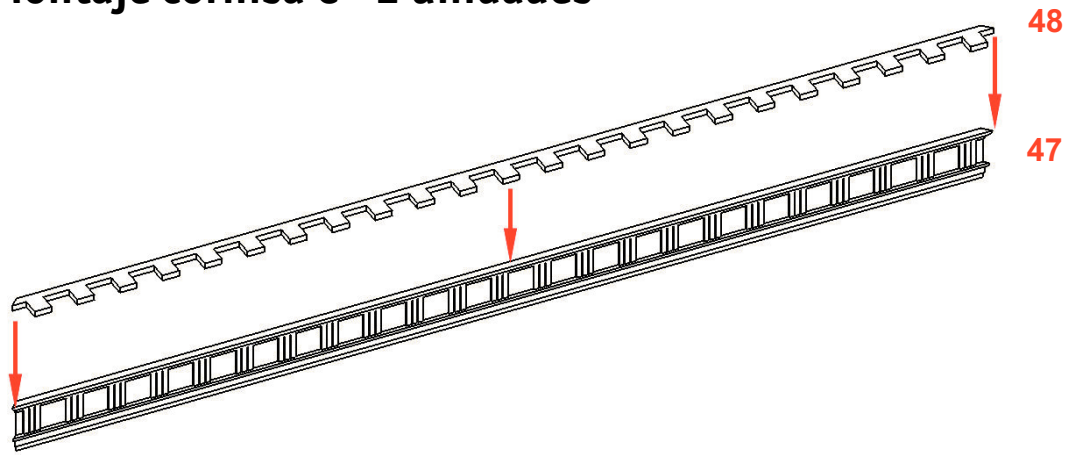


Vista frontal cornisa B terminada



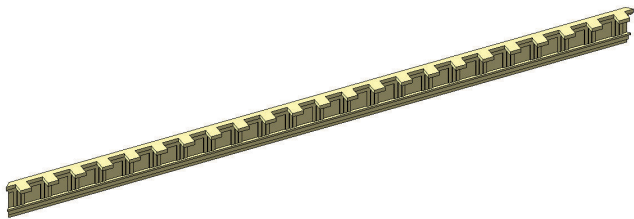
Vista trasera cornisa B terminada

Montaje cornisa C - 2 unidades

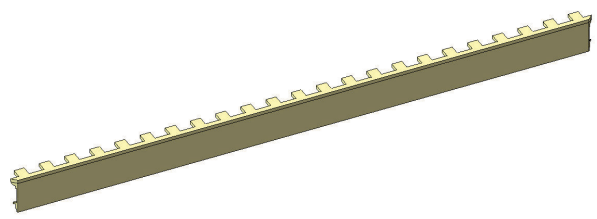


Unir las piezas sin pintar ajustando por detrás.

Pintar ahora el conjunto de color blanco hueso
No es necesario pintar la parte superior dado que se pegará otra pieza encima de éstas

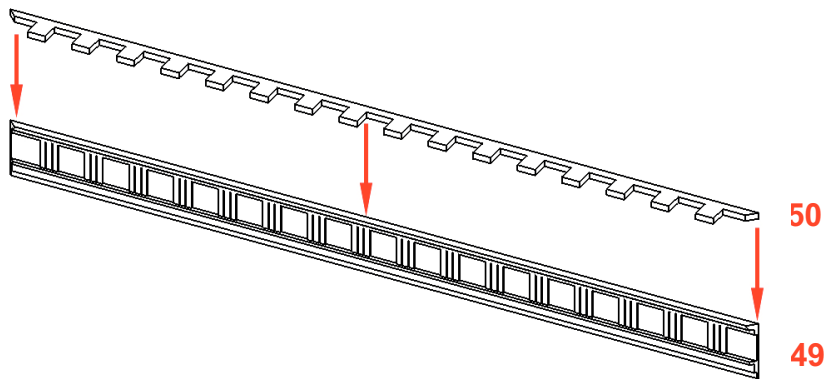


Vista frontal cornisa C terminada



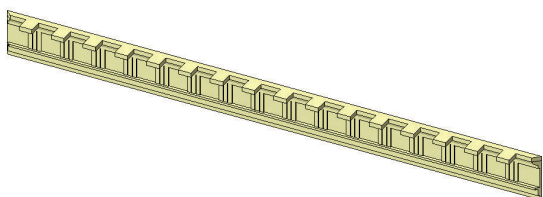
Vista trasera cornisa C terminada

Montaje cornisa D - 4 unidades

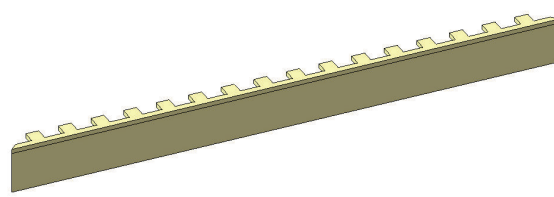


Unir las piezas sin pintar ajustando por detrás.

Pintar ahora el conjunto de color blanco hueso
No es necesario pintar la parte superior dado que se pegará otra pieza encima de éstas

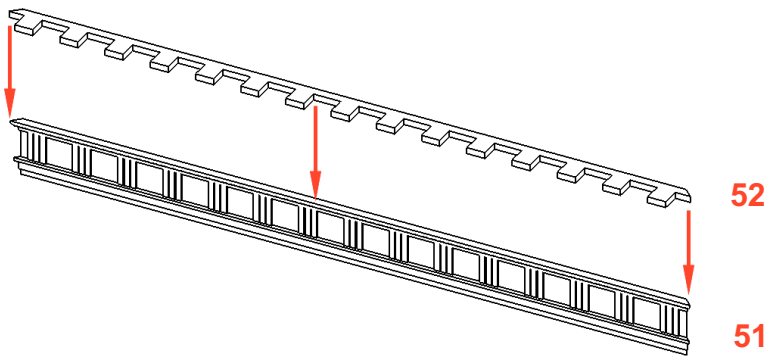


Vista frontal cornisa D terminada



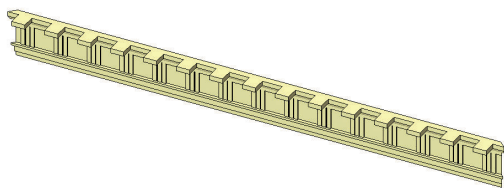
Vista trasera cornisa D terminada

Montaje cornisa E - 1 unidad

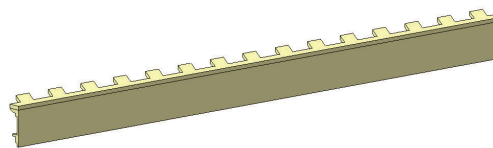


Unir las piezas sin pintar ajustando por detrás.

Pintar ahora el conjunto de color blanco hueso
No es necesario pintar la parte superior dado que se pegará otra pieza encima de éstas



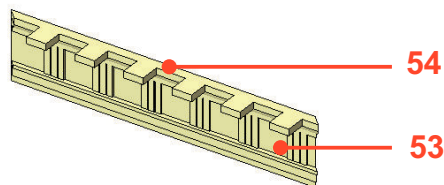
Vista frontal cornisa E terminada



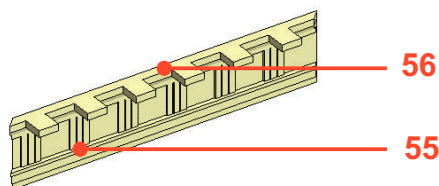
Vista trasera cornisa E terminada

Dado que todas las cornisas se construyen de igual forma, a continuación relacionamos las 6 que faltan indicando sólo sus componentes y su aspecto una vez pintado

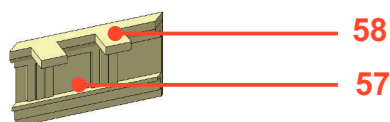
Cornisa F - 1 unidad



Cornisa G- 1 unidad



Cornisa H- 1 unidad



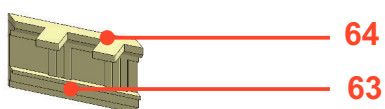
Cornisa I- 2 unidades



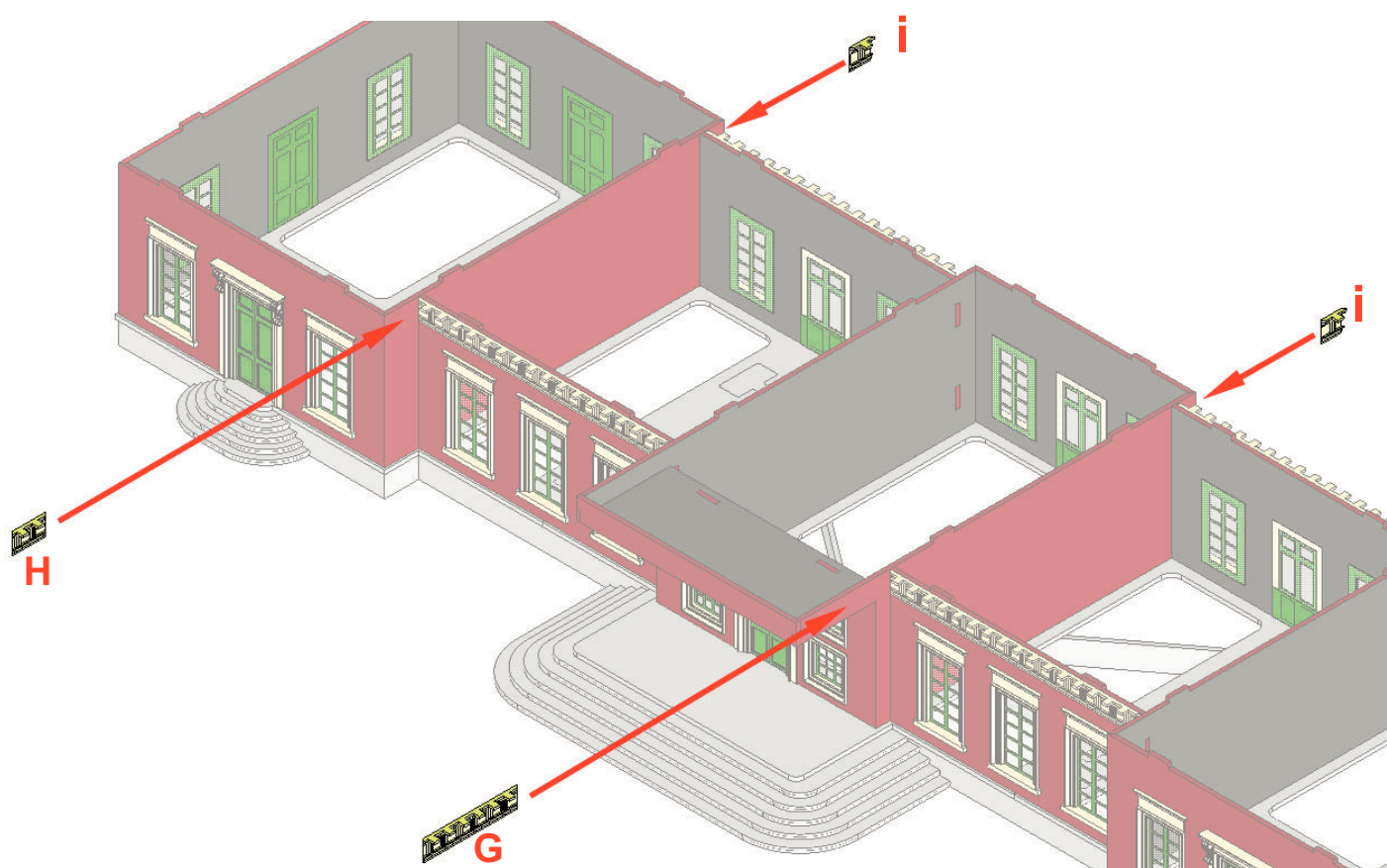
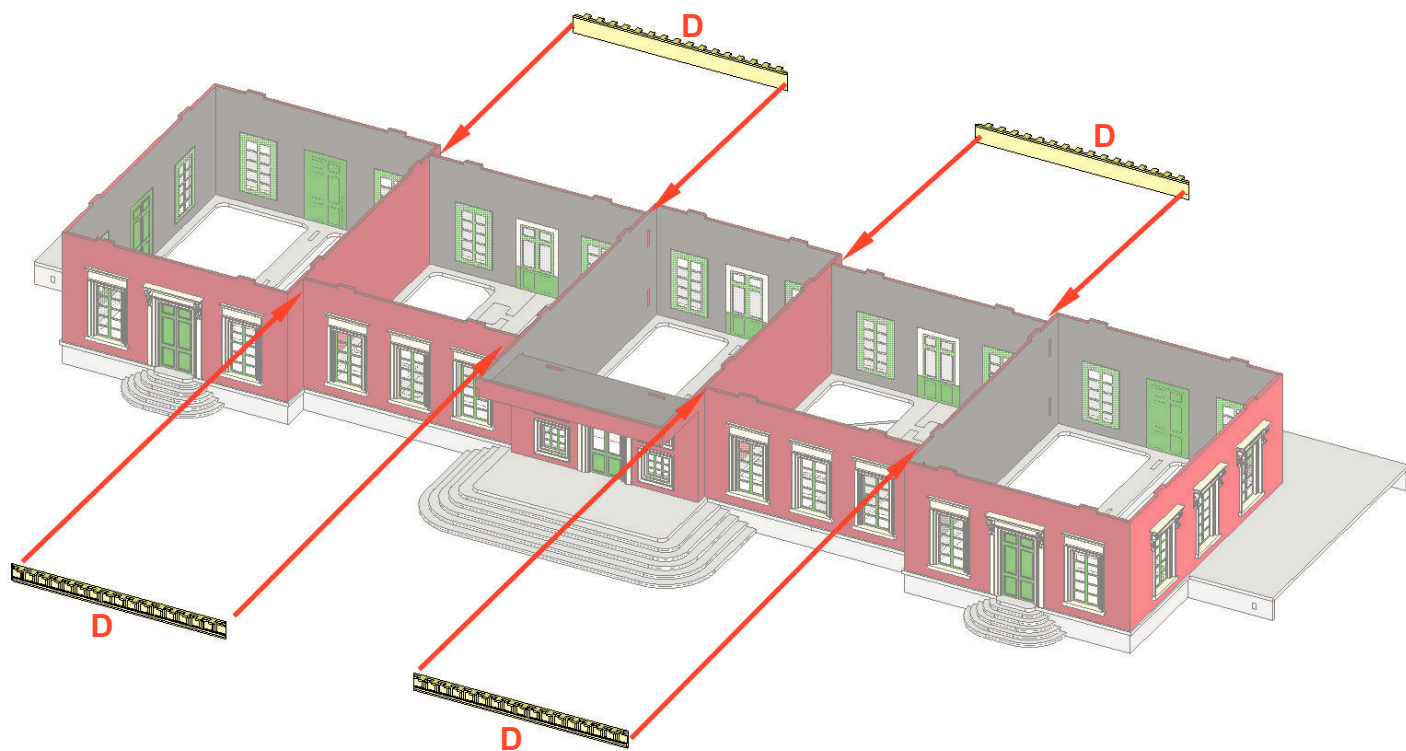
Cornisa J- 2 unidades

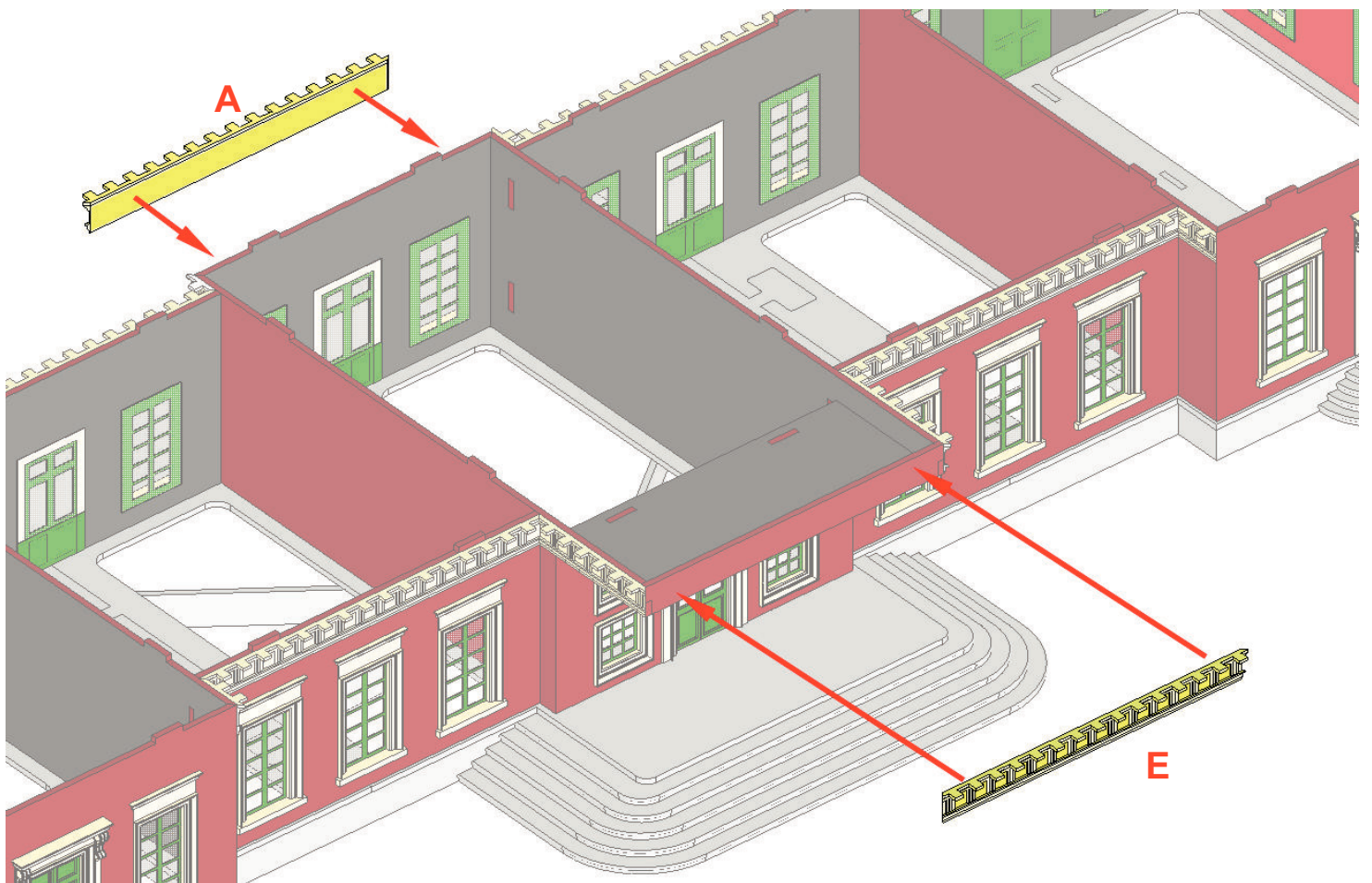
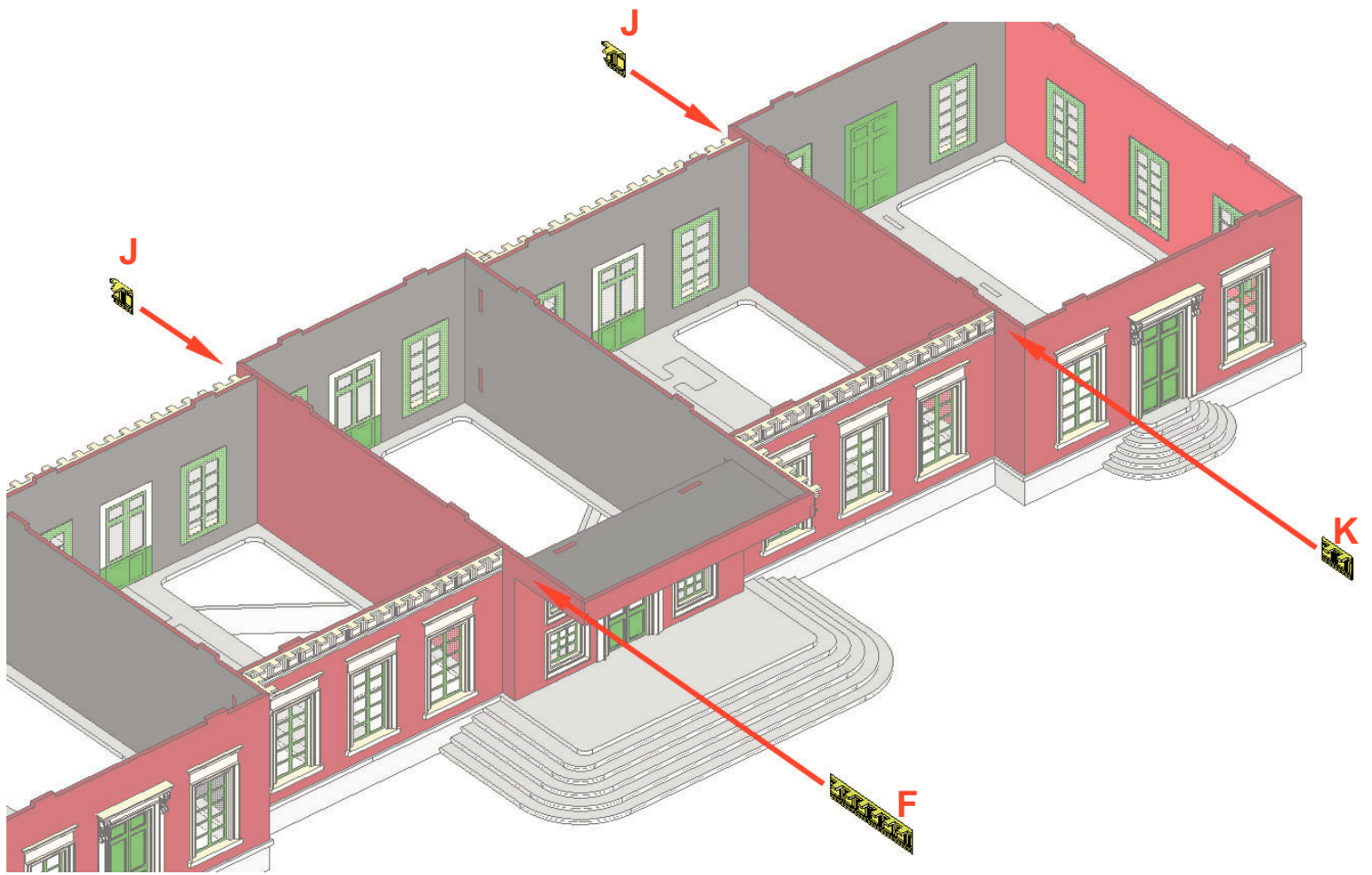


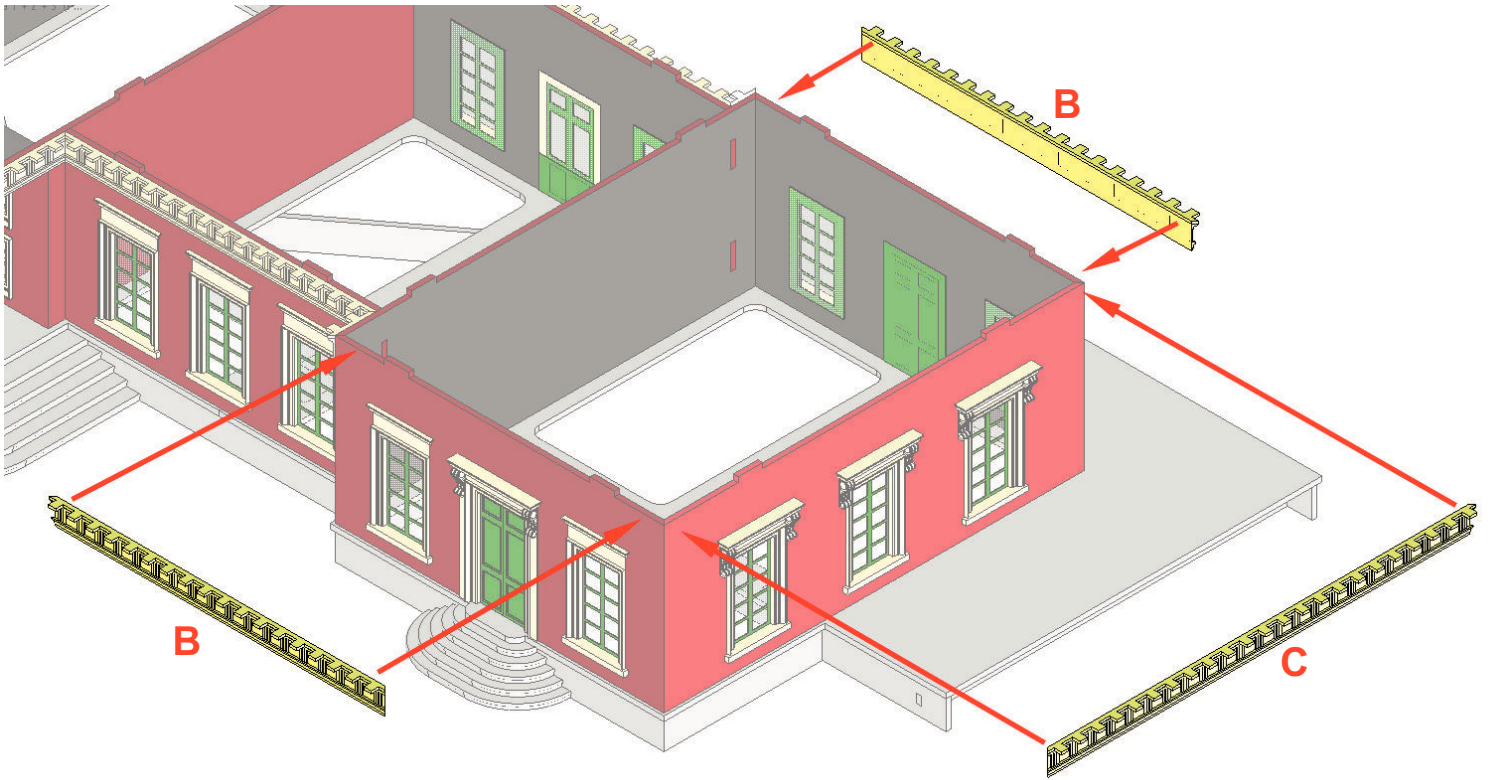
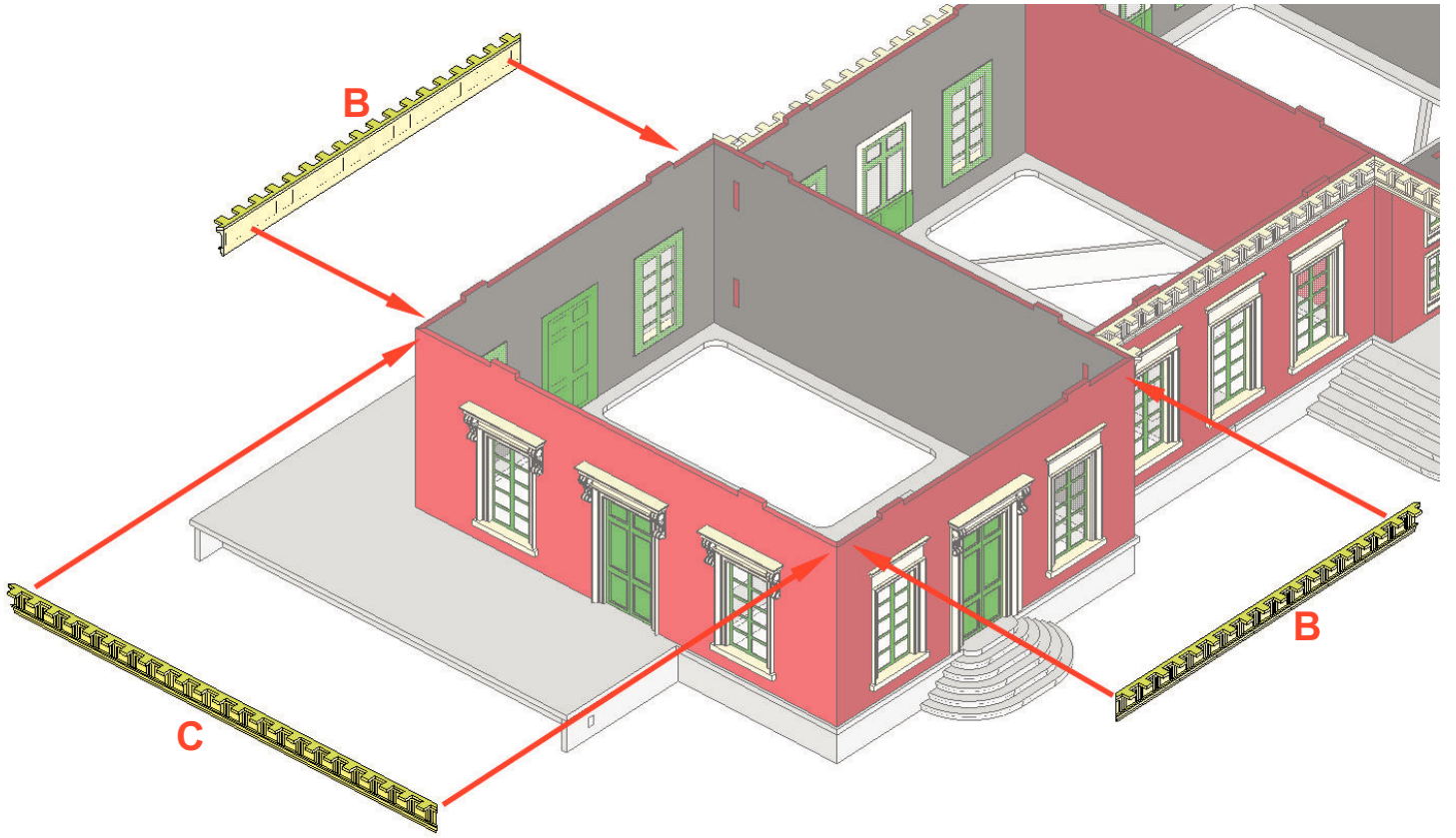
Cornisa K- 1 unidad



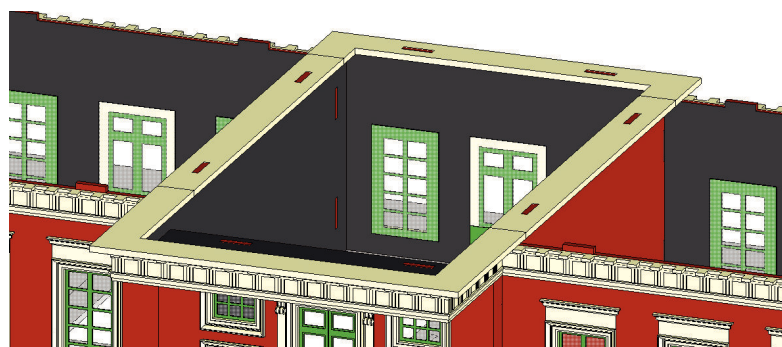
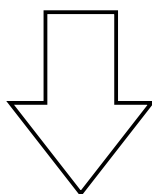
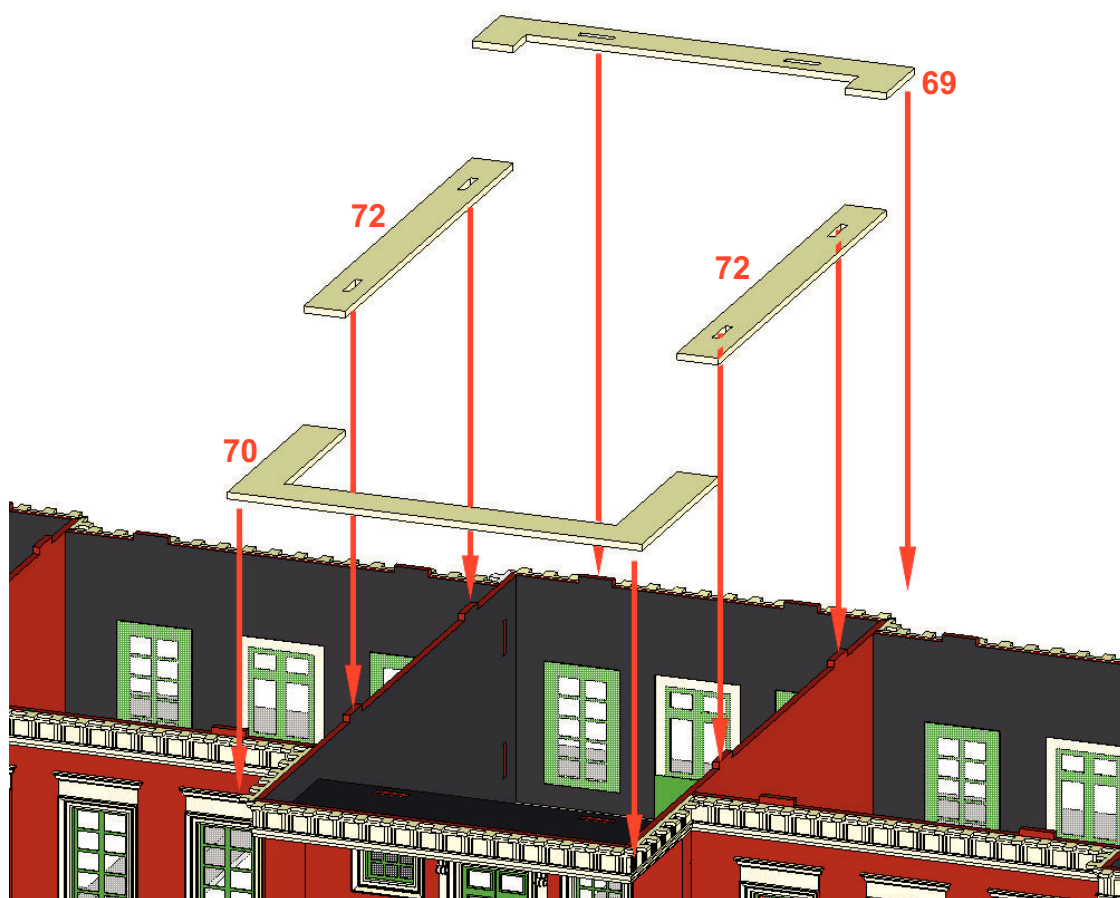
Fijación de las cornisas al edificio

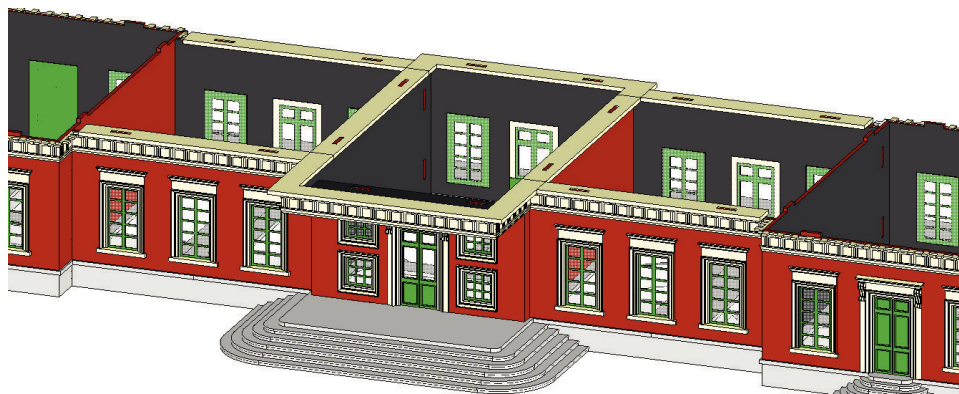
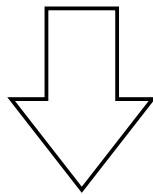
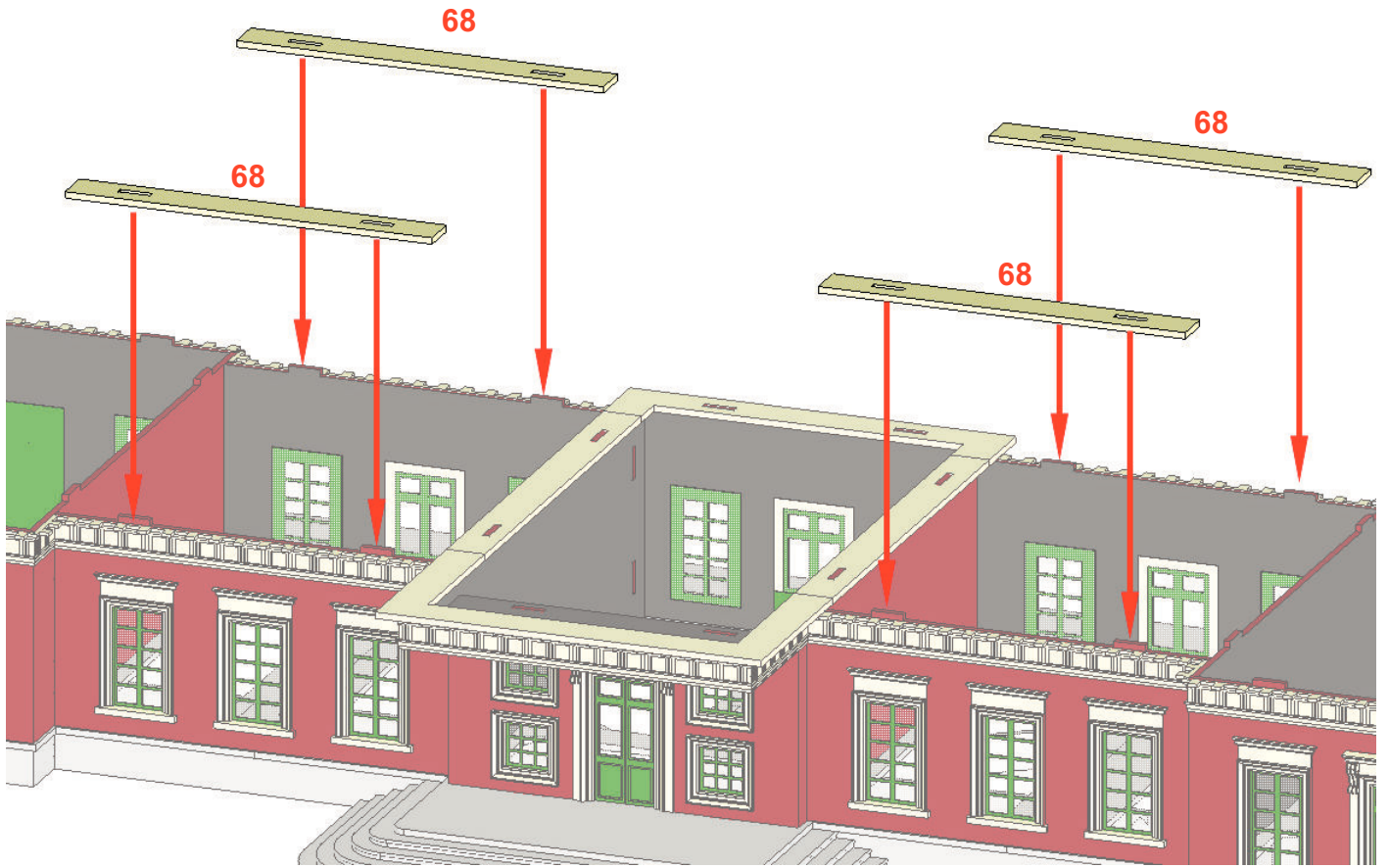


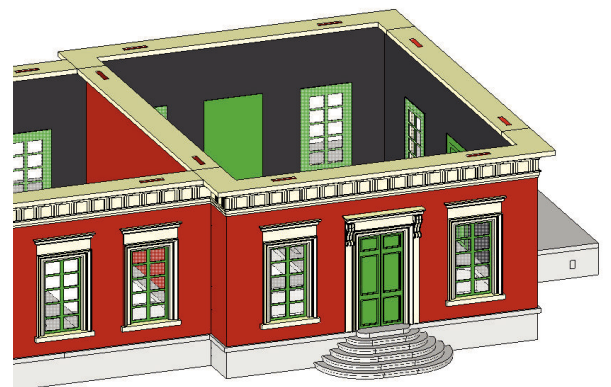
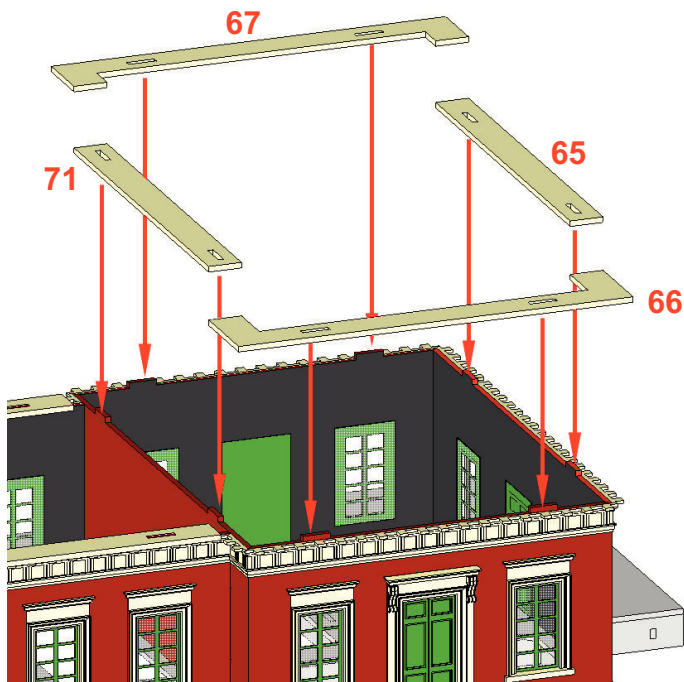
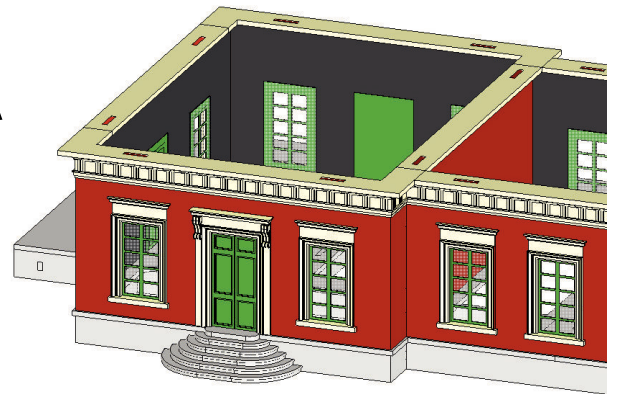
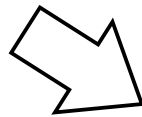
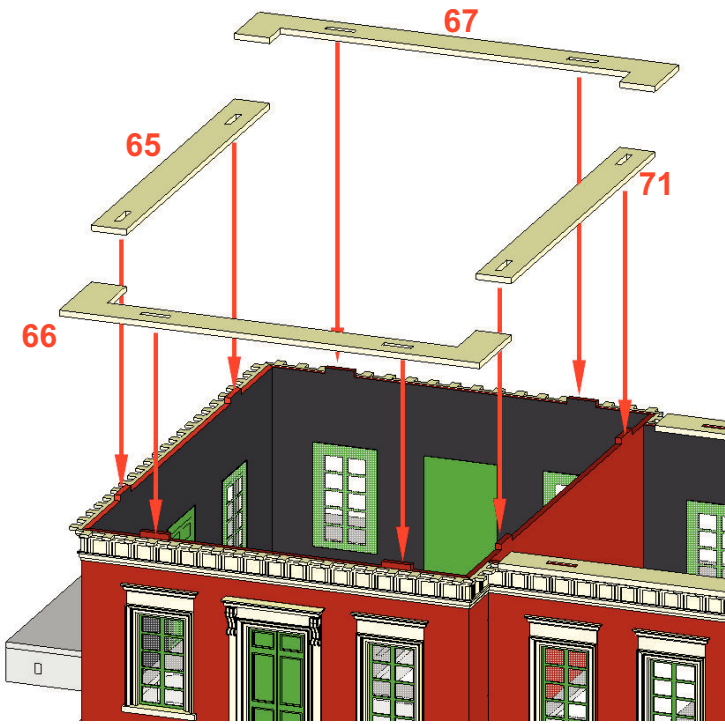


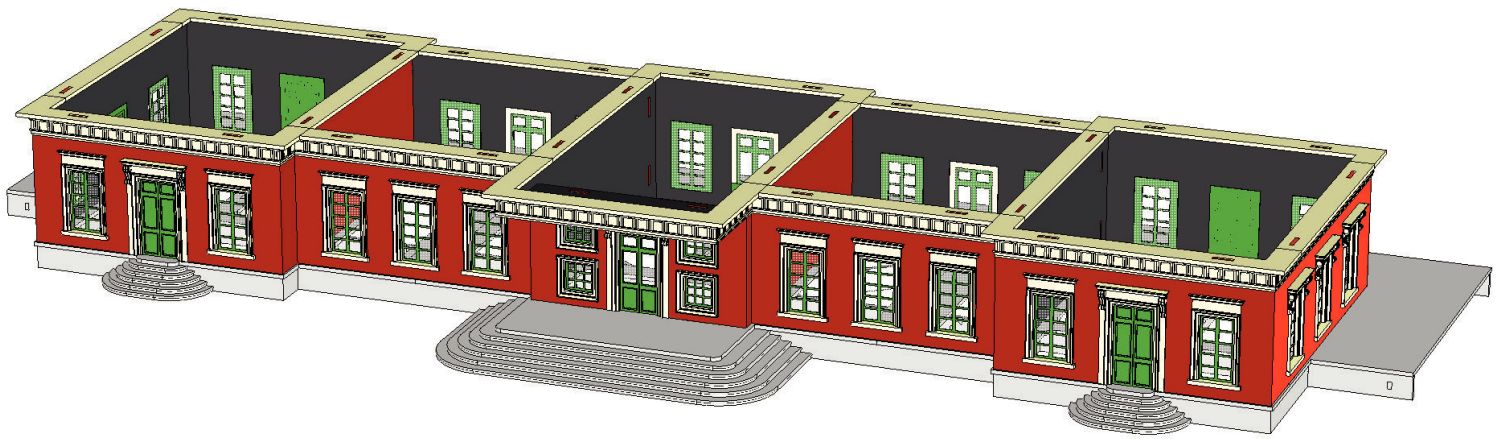


Pintar las piezas nums. 65 a 72 de color blanco hueso, crema o similar









FINAL ENSAMBLAJE ZONA 1 + ZONA 2 + ZONA 3